

КЛУБ-СТОЛОВАЯ С ОБЪЕДИНЕННЫМ ЗАЛОМ НА 360/300 ПОСАЛОЧНЫХ МЕСТ ПИОНЕРСКОГО ЛАГЕРЯ - БАЗЫ ОТДЫХА КРУГЛОГОДИЧНОГО ДЕЙСТВИЯ /СО СТЕНАМИ ИЗ КИРПИЧА И ВНУТРЕННИМ КАРКАСОМ/

П А С П О Р Т
ТИПОВОЙ ПРОЕКТ
№ 244 - 5 - 29
УДК728.48

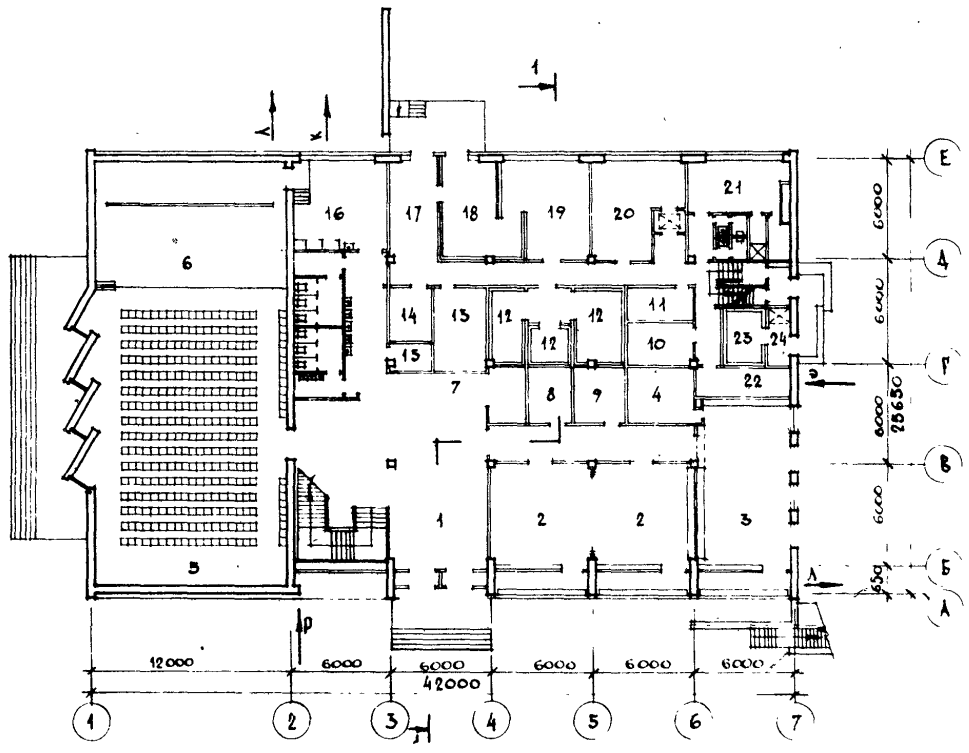
ЧАСТЬ
2
Раздел 2
Группа
24(4)-5

Область применения - для строительства на территориях с обычными условиями IV подрайона, II и III климатических районов и расчетными температурами -20°, -30°, -40°С.
Вес снегового покрова - 150 кг/м²
Скоростной напор ветра - 45 кг/м².
Класс здания - II
Степень долговечности - II
Степень огнестойкости - II

Разработан ЦНИИЭП лечебно-курортных зданий Москва, А-80, Волоколамское ш. I
Утвержден Госгражданстроем II. I-1965г. Приказ № 4
Введен в действие ЦНИИЭП лечебно-курортных зданий Приказ № 56 от 10.05.1978г.



ГЛАВНЫЙ ФАСАД

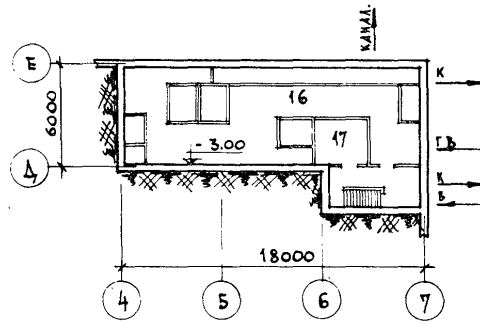


ПЛАН ПЕРВОГО ЭТАЖА

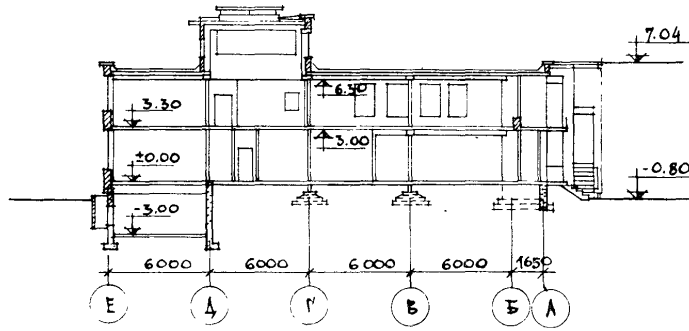
ЭКСПЛИКАЦИЯ

1. Вестибиль	124,37 м ²	9. Спортинвентарь	10,56 м ²	17. Загрузочная	16,53 м ²
2. Кружковые к-ты	74,00 "	10. Фронт	9,50 "	18. Кладовая овощей	22,00 "
3. Библиотека	56,30 "	11. Бельевая	7,07 "	19. Заготовочн.	23,15 "
4. Книгохранилище	15,00 "	12. Охлажд. камеры	26,45 "	20. Мясо-рыб. заг.	26,05 "
5. Зрительный зал	211,61 "	13. Сушил. продукты	8,44 "	21. Комната персонала	16,10 "
6. Эстрада	80,50 "	14. Хранение тары	8,32 "	22. Электроплитовая	8,40 "
7. Гардероб	8,77 "	15. Кладовая	3,50 "	23. Охлажд. камера отходов	6,04 "
8. ф.о.г.о	9,07 "	16. Артистическая (кр.комната)	40,44 "	24. Тамбур	15,77 "

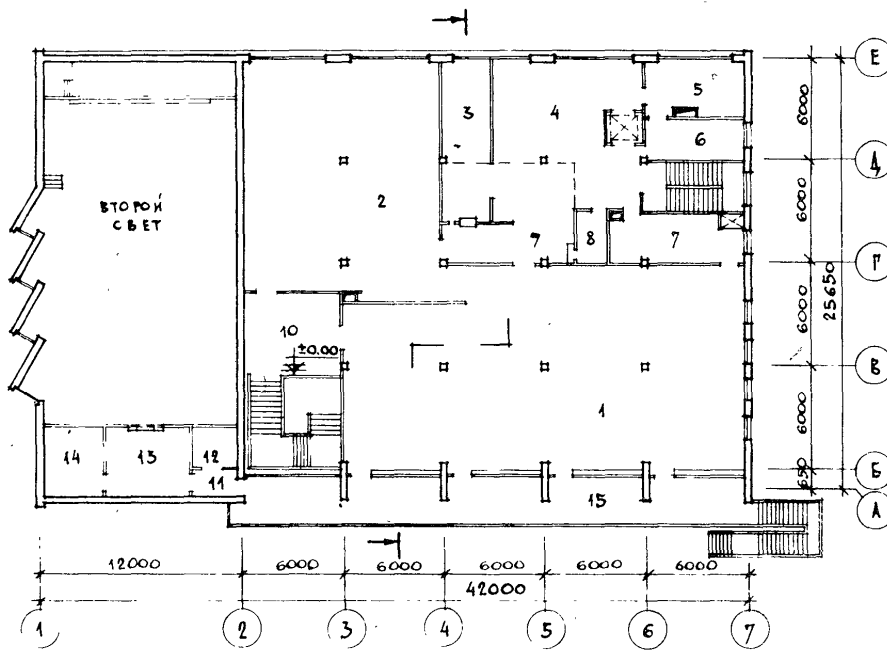
На 2-х страницах, страница 1



ПЛАН ПОДВАЛА



РАЗРЕЗ I-I



ПЛАН ВТОРОГО ЭТАЖА

ЭКСПЛИКАЦИЯ

1. Обеденный зал на 220 посадочных мест	270,48 м ²	9. Раздаточная	24,20 м ²
2. Обеденный зал на 140 посадочных мест	155,30 "	10. Х о л л	27,82 "
3. Холодная заготовочная	25,90 "	11. Тамбур	3,12 "
4. Варочный зал	67,45 "	12. Перемоточная	6,50 "
5. Кондитерская	18,88 "	13. Кинопроекционная	18,50 "
6. Мойка кухонной посуды	14,27 "	14. Радиоузел	14,06 "
7. Мойка столовой посуды	24,50 "	15. Терраса	99,45 "
8. хлебозерка	7,44 "	16. Венткамера	79,30 "
		17. Машинное отделение	9,00 "

К 2	П Н И И Э П	КЛУБ-СТОЛОВАЯ С ОБЕДЕННЫМ ЗАЛОМ НА	ТИПОВОЙ ПРОЕКТ	ПАСПОРТ
	лечебно-курортных зданий	360/300 ПОСАДОЧНЫХ МЕСТ	244 - 5 - 29	Лист 2

ОСНОВНЫЕ ПОКАЗАТЕЛИ

ОБЪЕМ		
Строительный	м ³	8020,3
в т.ч. подвала		416,3
на одного человека:		
при обслуживании		22,3
360 чел.		
при обслуживании		11,1
720 чел.		
$K_2 = \frac{\text{строительный объем}}{\text{рабочая площадь}}$		5,1

ПЛОЩАДЬ

Застройки	м ²	1128,0
Общая	"	1827,0
Рабочая	"	1564,7
$K_1 = \frac{\text{рабочая площадь}}{\text{полезная площадь}}$		0,85

РАСХОД МАТЕРИАЛОВ

Цемента	т	60,9
Стали натуральной	кг	48022,0
Бетона	м ³	87,9
Железобетона	"	416,7
в т.ч. сборного	"	263,0
Лесоматериалов	"	110,9
Кирпича	тыс. шт.	330,4

СМЕТНАЯ СТОИМОСТЬ

Общая	тыс. руб.	245,2
Строительно-монтажных работ	"	174,4
Оборудования	руб.	70,8
1 м ³ здания	"	21,7
1 м ² рабочей площади	"	111,4
1 м ² общ. площади	"	95,4
На 1 чел. при обслуживании 360 чел.	"	680,0

ТРУДОВЫЕ ЗАТРАТЫ

На здание	чел.-дн.	6197,6
На 1 м ³ здания	"	0,7

ЭКСПЛУАТАЦИОННЫЕ ПОКАЗАТЕЛИ

Расход воды на хозяйственные нужды	м ³ /сут	60,0
" на наружное пожаротушение	л/сек	15,0
" на внутреннее пожаротушение	"	10,0
Потребная мощность электроэнергии	квт	200,4
Расход тепла	ккал/час	723.760
в т.ч. на отопление	"	119160
на вентиляцию	"	254600

СТРОИТЕЛЬНЫЕ КОНСТРУКЦИИ

Фундаменты под колонны - сборные ж.б. по серии ИИ-04, вып. I, типоразмеров I.
Фундаменты под стены - ленточные бутобетонные.
Колонны - сборные железобетонные по серии ИИ-04-2, вып. 7, 9, типоразмеров 4.
Ригели - сборные железобетонные по серии ИИ-04-3, вып. 4, типоразмеров 4.
Стены - несущие сплошной кладки из обычного кирпича.
Перекрытия - сборные железобетонные по серии ИИ-04, вып. I, 7, 21, типоразмеров 6.
Перекрытие зрительного зала - сборные железобетонные по серии I.242-I, вып. 2, типоразмеров 2.
Перегородки - шлакобетонные, кирпичные, раздвижные, стеклоблоки.
Лестницы - железобетонные монолитные и сборные по серии ИИ-04-7, вып. I, типоразмеров 2.
Крыша - совмещенная с внутренними водостоками
Кровля - 4-слойный рулонный ковер с утеплителем.
Полы - линолеум, поливинилхлоридные, паркет, метлахская плитка, керамическая плитка, цементные.
Окна - со спаренными переплетами индивидуальные по ГОСТ II2I4-65, типоразмеров I3.
Двери - по ГОСТу 6629-74 и индивидуальные, типоразмеров I6.
Отделка наружная - лицевой кирпич с расшивкой швов, керамическая плитка, штукатурка с покраской ПХВ краской.

Отделка внутренняя - штукатурка, клеевая и масляная покраска, панели из глазурованной плитки, из древесностружечной плиты, щиты офанерованные.

Наибольший вес конструкции - плита покрытия зрительного зала - 5,17 т.

ИНЖЕНЕРНОЕ ОБОРУДОВАНИЕ

Водопровод - хозяйственно-питьевой от местной сети. Напор на вводе при хозяйственно-питьевом водопотреблении - 10,0, при пожаротушении - 9,3 м.
Канализация - хозяйственно-фекальная в местные сети.
Отопление - центральное водяное от внешнего источника (теплый носитель - вода с температурой 95-70°C)
Вентиляция - приточно-вытяжная с механическим побуждением.
Горячее водоснабжение - от внешнего источника.
Освещение - люминесцентное, лампы накаливания.

Силовое оборудование пищеблока и вентиляции от местных низковольтных сетей, напряжением 380/229 вольт

Оборудование кухни - электроплиты.

Слаботочные устройства - радификация.

Кинооборудование - широкоэкранный установка.

ДОПОЛНИТЕЛЬНЫЕ ДАННЫЕ.

Проект разработан взамен типового проекта № 244 - 4 - 5.

Здание располагается на участке отдельно стоящим

Теплопотери здания даны для температуры наруж. воздуха -20°, -30°, -40°C.

СОСТАВ ПРОЕКТА

Альбом I	- Архитектурно-строительные чертежи.
Альбом II	- Чертежи инженерно-технологического оборудования.
Альбом III	- Смета и комплектующая ведомость.
Альбом IV	- Изделия заводского изготовления
Альбом V	- Заказные спецификации
Альбом VI	- Проект технологий

Объем проектных материалов - 1349-форматов

Инв. №
Пасп. № 038691

Проект распространяет институт "ЦНИИЭП лечебно-курортных зданий",
Москва, А-80, Волоколамское шоссе, I.